



Полевые экспедиции

Аграрный лицей-интернат РТ

Направления научных исследований

```
graph TD; A[Направления научных исследований] --- B[Растительность]; A --- C[Флора];
```

Растительность

Флора

Исследуем растительный мир



Наши полевые занятия



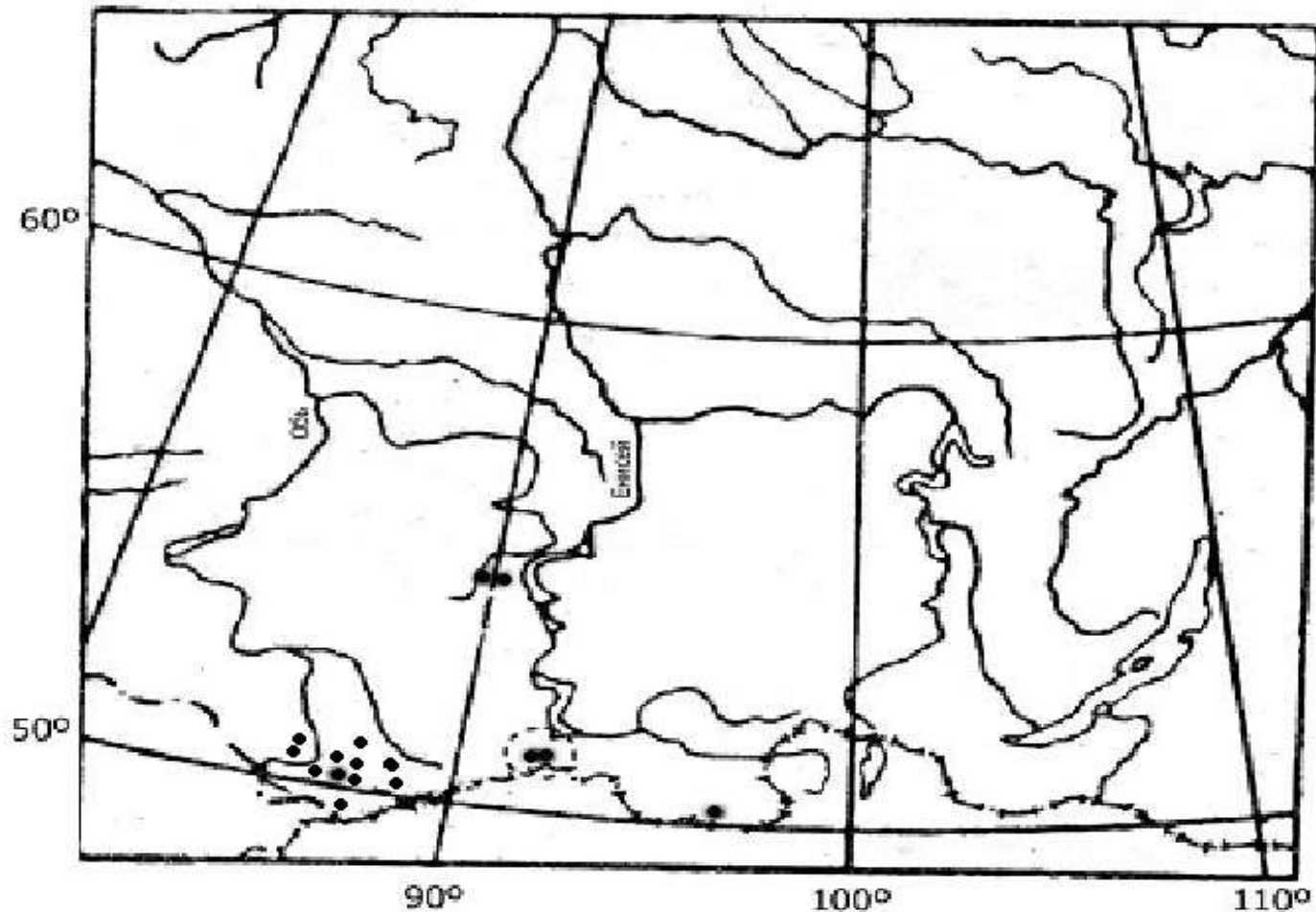
Овюрский кожуун



Место сбора материала

. Сибирская часть ареала *Oxytropis tragacanthoides* Fisch. (по Флоре Сибири, 1994).

Пунктирной линией оконтурен Танну-Ольский его фрагмент.



Ареал *Oxytropis tragacanthoides*



Oxytropis tragacanthoides на уступах горы Мунгаш



Собираем и обрабатываем
гербарный материал на полевых
условиях



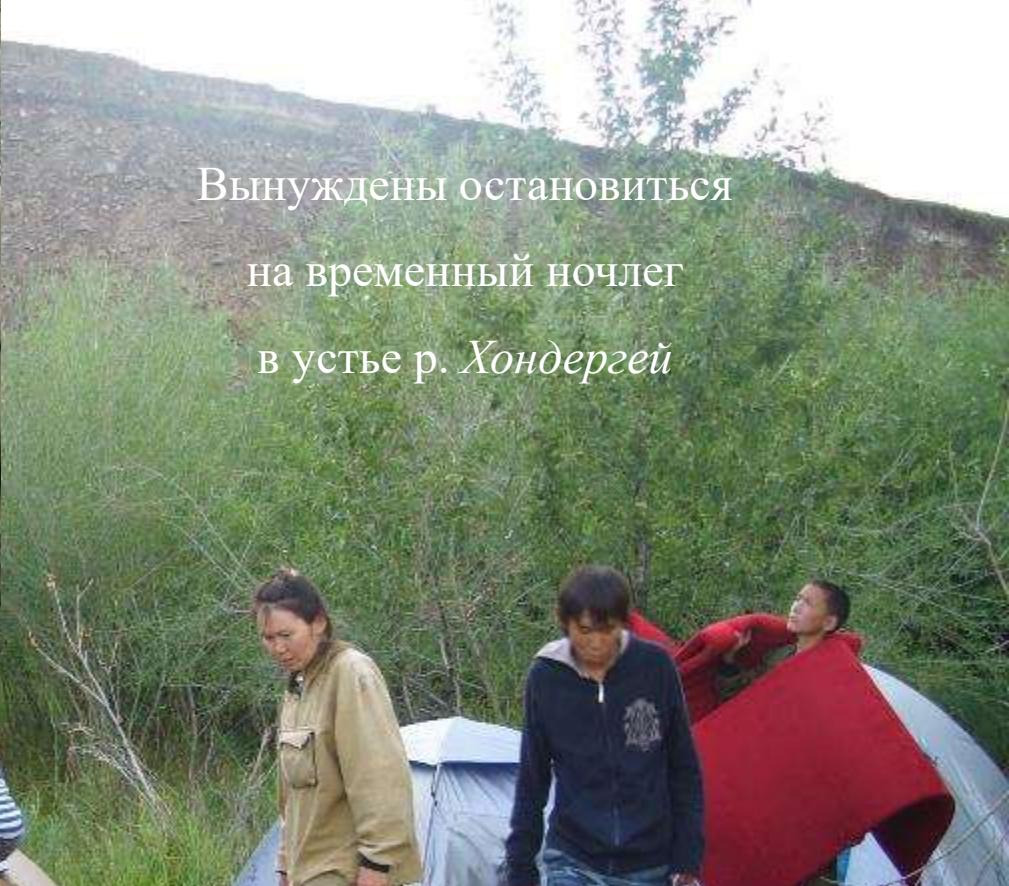


(руины храма Устуу-Хурээ)





Определяем точное местонахождение
нашего лагеря

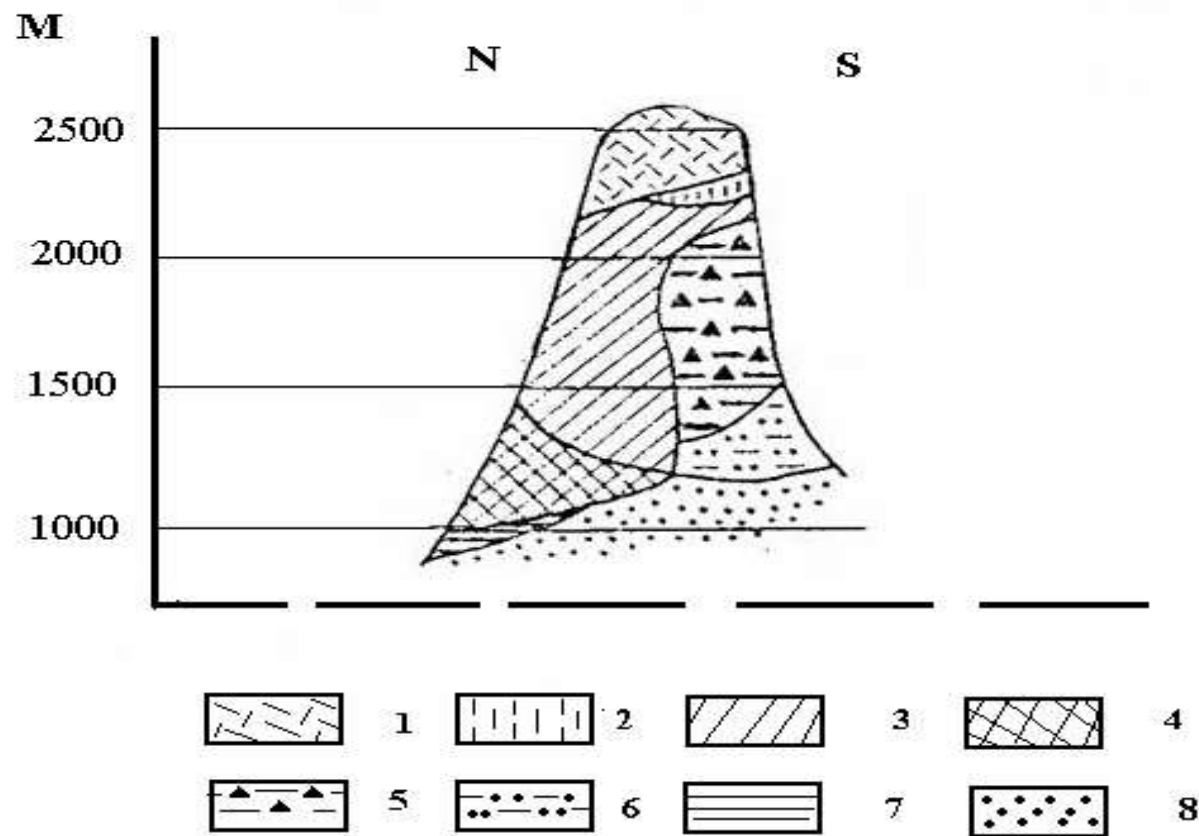


Вынуждены остановиться
на временный ночлег
в устье р. Хондергей



Короткий пеший маршрут





▪ **Рис. 2. Схема поясности растительности хр. Танну-Ола**
 ▪ (по А.В. Куминовой (1985), с дополнениями).

- **Условные обозначения:** N - северный макросклон; S – южный макросклон. 1 – высокогорные тундры в сочетании с кобрезиевниками; 2 – криофитные субальпийские степи; 3 – горная тайга (кедровая, лиственничная); 4- подтайга; 5 – петрофитные степи в сочетании с остепненными лиственничными лесами (*аридная горная экспозиционная лесостепь*); 6 - опустыненные степи; 7 – разнотравно-дерновиннозлаковые степи в сочетании с травяными лиственничниками и березняками, зарослями кустарников (*гумидная предгорная лесостепь*); 8 – настоящие степи.



Эдификатор этой формации
центрально-азиатский
криоксерофильный вид –
Oxytropis tragacanthoides Fisch.
– подушковидный колючий
кустарник с густыми,
торчащими вверх колючками.
Включен в Зеленую Книгу
Сибири как реликтовое
сообщество.

- Спасибо за внимание!