

*Избыточная событийная среда на примере
организации системы самоопределения
школьников*

Шептицкая Наталья Михайловна,
заместитель директора
по научно-методической работе

Условия исследовательского обучения

1. Исследовательский интерес - трудная задача – когнитивные процессы.
2. Когнитивно-разнообразная познавательная деятельность, выходящая за рамки предмета – межпредметность – метапредметность.
3. Технологизм учебных практик – решение конкретных задач.
4. Включение в процесс познания научного наставника, динамичность познавательных контекстов.
5. Методы научного познания – проблемное обучение, неалгоритмизируемость решения проблемы, самостоятельная постановка проблем.
6. Открытость познавательной системы - сеть высокотехнологичных партнерств.
7. Пластичность образовательной среды (педагогический дизайн образовательных ситуаций).
8. Результат – формирование исследовательского поведения.

*Пространства самоопределения и социализации
научно-исследовательского типа*



Пространства самоопределения и социализации научно-исследовательского типа



Комитет по делам образования
города Челябинска
Муниципальное бюджетное
общеобразовательное учреждение
«Лицей № 11 г. Челябинска»
(МБОУ «Лицей № 11 г. Челябинска»)

УТВЕРЖДЕНО
приказом Муниципального бюджетного
общеобразовательного учреждения
«Лицей № 11 г. Челябинска»
от 31.08.2016 г. № 105

ПОЛОЖЕНИЕ
от 31.08.2016 г. № 229

о порядке организации образовательного
процесса в пространствах самоопределения и
социализации научно-исследовательского
типа

ПОЛОЖЕНИЕ
о порядке организации образовательного процесса в пространствах самоопределения и
социализации научно-исследовательского типа

1. ОБЩИЕ ПОЛОЖЕНИЯ

1.1. Настоящее Положение определяет организации образовательного процесса в МБОУ «Лицей № 11 г. Челябинска» (далее ОУ) в пространствах самоопределения и социализации научно-исследовательского типа;

1.2. ОУ руководствуется в своей деятельности Ф3-273 «Об образовании в РФ», Уставом ОУ и локальными актами, регламентирующими осуществление образовательного процесса.

1.3. Самоопределение учащихся, сопровождаемое педагогами, проходит в трех


Индивидуальная проблемно-познавательная программа

проеКТОриЯ
ПРОРЫВ В СЕТИ

Индивидуальная проблемно-познавательная программа

(Формат, вид)

ученика _____ класса МБОУ «Лицей № 11 г. Челябинск»



Сеть – 1. Приспособление для передачи информации и т.п., состоящее из перекрещивающихся нитей, закрепленных на разных промежутках узлов. *

2. Приспособление для перекрещивающихся, параллельных веревок, расположенных т.п. *

3. То, что формой напоминает множество скрещенных, параллельных линий, нитей. *

4. перен. Совокупность каналов, путей, каналов, линий связи (расположены в различных направлениях на каком-л. пространстве) *

5. перен. Совокупность расположенных где-либо и связанных единой системой учреждений, предприятий и т.п. *

I. Пространство индивидуального образования

План индивидуального образования

№ п/п	Название курса	Вид курса	Продукт деятельности
В лицее			
1			
2			
3			
4			
5			
Вне лицее (дополнительное образование, дистанционный курс)			
6			
7			
8			

Планируемые олимпиады

- 1) _____
- 2) _____
- 3) _____
- 4) _____
- 5) _____

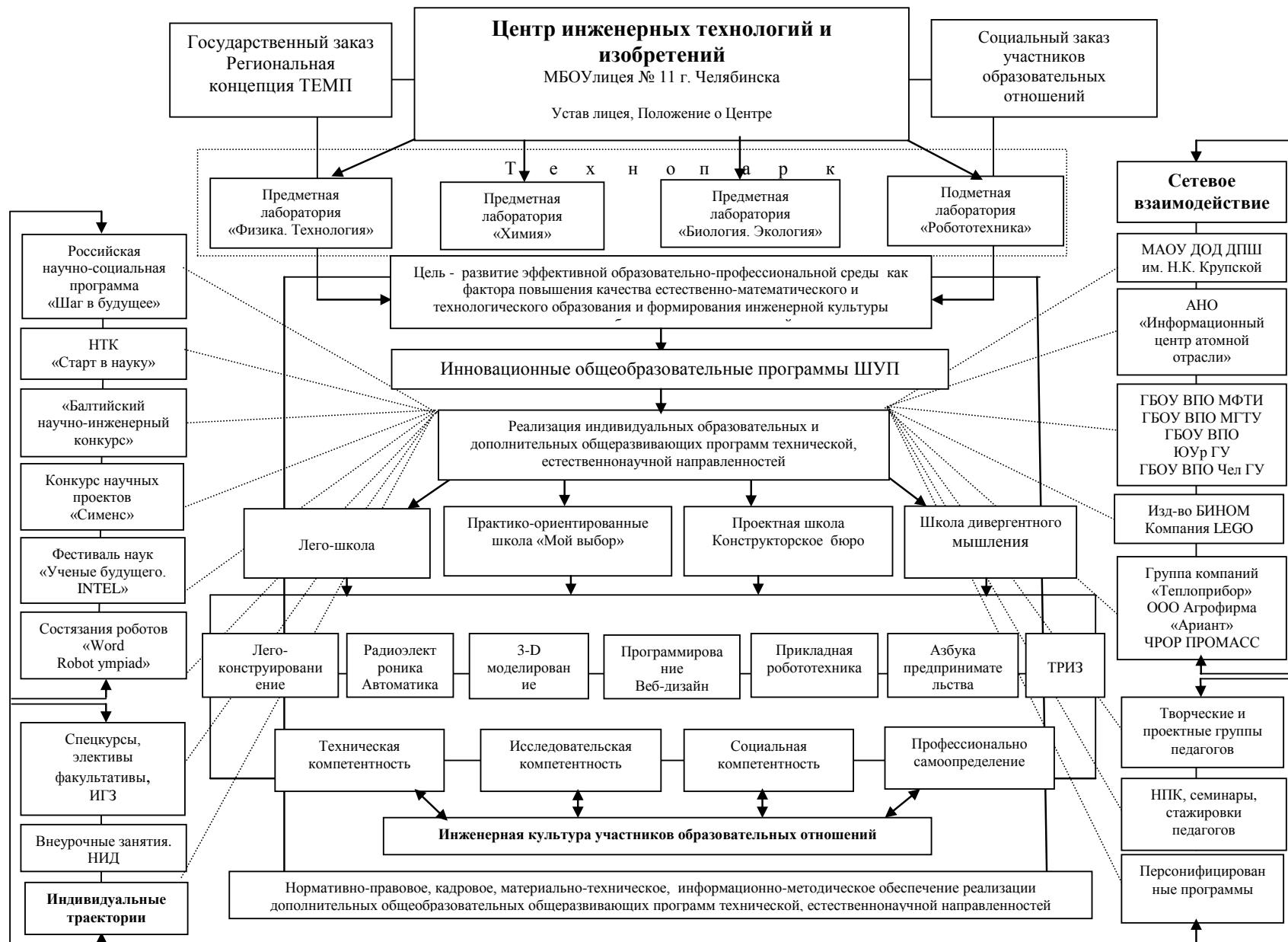
Индивидуальная проблемно-познавательная программа

Пространство индивидуального образования

План индивидуального образования

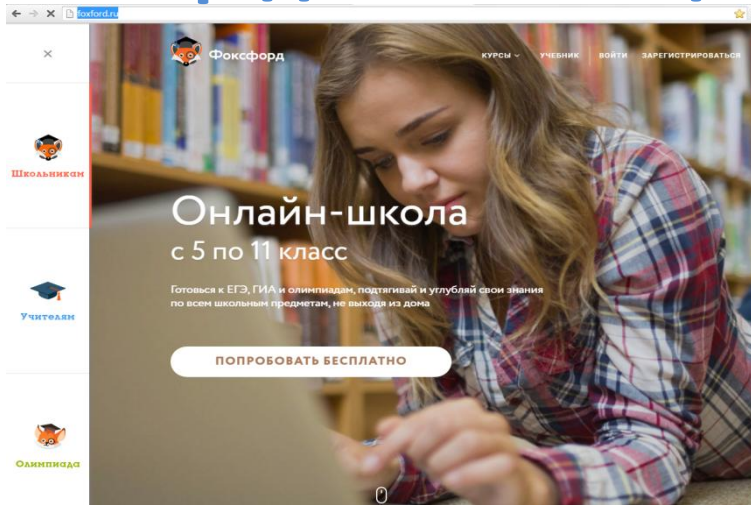
№ п/п	Название курса	Вид курса (внеурочная деятельность, элективный курс, индивидуально-групповые занятия) Дополнительное образование	Продукт деятельности (участие в олимпиадах, конкурсах и т.п.) *
1.			
2.			
...			



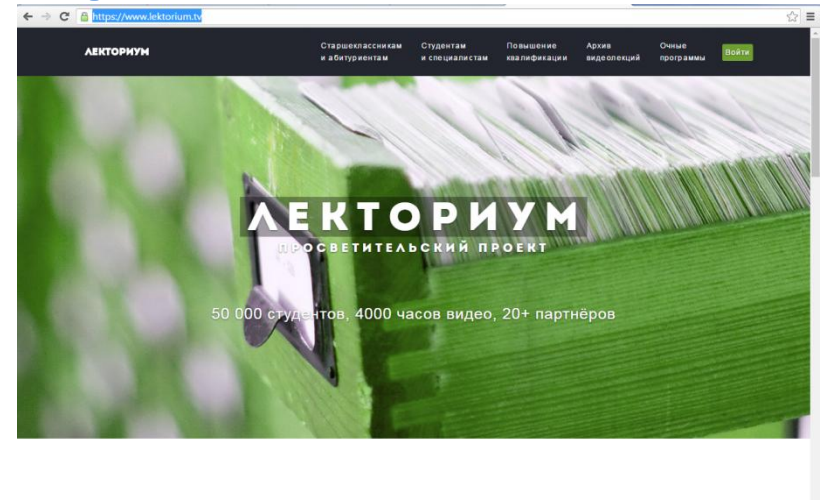


Открытое образование

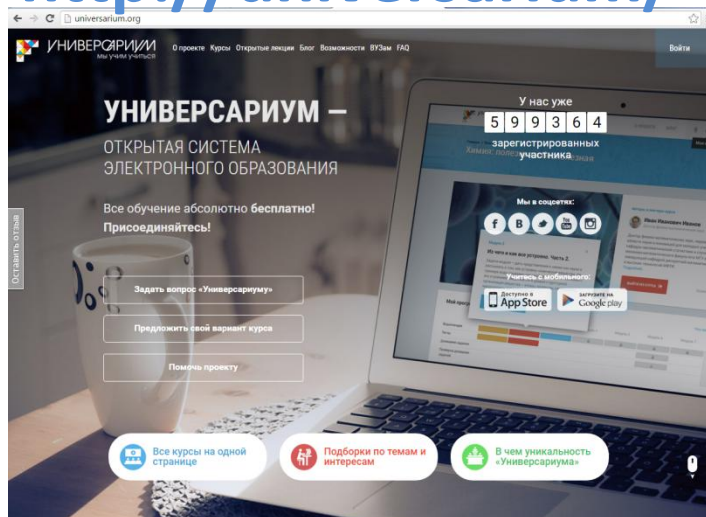
<http://foxford.ru/>



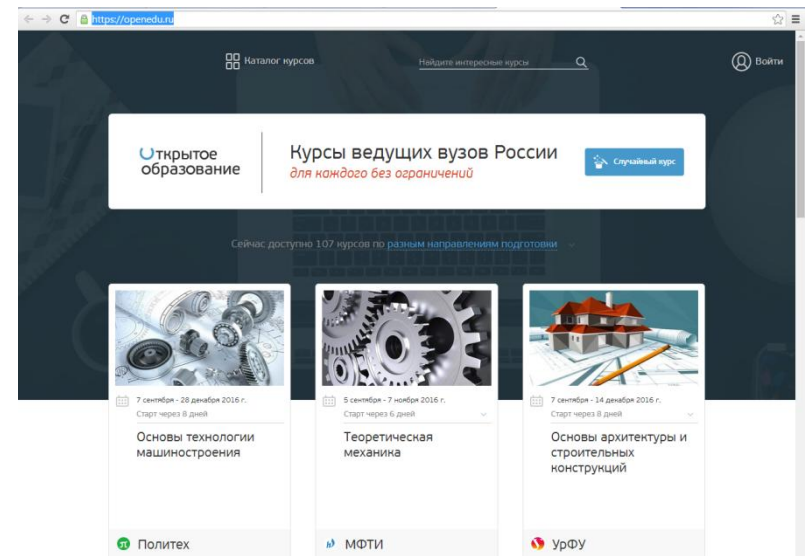
<https://www.lektorium/>



<http://universarium.org/>



<https://openedu.ru/>



Индивидуальная проблемно-познавательная программа

Пространство учебного исследования

№ п/п	Тема учебно-исследовательской работы/проекта	ФИО научного руководителя, тьютора	Научно-образовательные события, в которых планируется представление учебно-исследовательской работы/проекта	Научно-образовательные события, в которых была представлена учебно-исследовательская работа/проект*





Литературное
путешествие
(Крым)



Европейский
фестиваль
«Одиссея разума»
(Польша)



Региональный этап
JuniorSkills
(Пушкино,
Ленинградская
область)



Профильная смена
в «Уральские зори»
(Магнитогорск)



Креативбой
(Челябинск)





Робофест (Москва)

Старт в науку
(Долгопрудный,
Московская
область)



Шаг в будущее (Москва)

Академия
старшеклассников
НИУ ВШЭ
(Екатеринбург)



Региональный этап JuniorSkills (Челябинск)

Литературная смена
в ОЦ «Сирус»
(Сочи)



Индивидуальная проблемно-познавательная программа

Пространство социальных практик

№ п/п	Тема социальной пробы, социального проекта	Уровень социальной пробы, социального проекта (школьный, городской, региональный, всероссийский)	Роль
1.			
2.			
...			



Индивидуальная проблемно-познавательная программа

Пространство социальных практик

КАЛЕНДАРЬ ВОСПИТАТЕЛЬНЫХ И МАССОВЫХ МЕРОПРИЯТИЙ «КАЛЕЙДОСКОП ЛИЦЕЙСКИХ ДЕЛ»						
A	B	C	D	E	F	G
КАЛЕНДАРЬ ВОСПИТАТЕЛЬНЫХ И МАССОВЫХ МЕРОПРИЯТИЙ «КАЛЕЙДОСКОП ЛИЦЕЙСКИХ ДЕЛ» 2016– 2017 учебный год						
Сентябрь						
	мероприятия, проводимые в течение года				Роль: организатор	Роль: участник
	День знаний	Центр воспитательной работы Художественно-эстетический ПЦ	1-11 класс			
	Спортивно-творческий праздник «День Здоровья – 2016»	Центр воспитательной работы ПЦ Физическая культура	1-11 класс			
объект социальной практики	Сбор макулатуры	Центр воспитательной работы	1-11 класс			
объект социальной практики	Неделя безопасности (26.09-30.09)	Центр воспитательной работы	1-11 класс			
объект социальной практики	Акция "Создадим музей вместе"	Центр воспитательной работы	1-11 класс			
Октябрь						
	Праздничные мероприятия к Дню учителя: Радиомарафон поздравлений Праздничный концерт «Осенняя гостиная» для ветеранов педагогического труда	Центр воспитательной работы	1-11 класс			
объект социальной практики	День самоуправления	Центр воспитательной работы	1-11 класс			
	День Танкограда - 06 октября	Центр воспитательной работы	1-11 класс			
	Всероссийский урок безопасности сети Интернет	Центр воспитательной работы Центр информатизации	1-11 класс			

21 сентября 2017 г. – День самоопределения

проеКТОрия
ПРОРЫВ В СЕТИ

Индивидуальная 'проблемно-познавательная' программа

(Фамилия, имя)

ученика _____ класса МБОУ «Лицей №11 г. Челябинск»



- Сеть – 1. Приспособление для перекрещивающихся нитей, закрепленных в узлах.
2. Приспособление для перекрещивающихся проволок и т.п.
3. То, что формой напоминает множество пересекающихся линий, нитей.
4. перек. Совокупность каких-л. путей, каналов, линий связи, расположенных в различных направлениях на каком-л. пространстве.
5. перек. Совокупность расположенных где-либо и связанных единой системой учреждений, предприятий и т.п.

*Избыточная событийная среда на примере организации
системы самоопределения школьников*

