

**Модель авторской методической сети «Школьный дендрологический парк как средство воспитания экологической культуры» в МБОУ лицей с. Долгоруково**

**Методическая сеть** – это добровольное объединение с целью разработки, распространения, внедрения и поддержки продуктов инновационной деятельности.

В основе сетевого взаимодействия заложены следующие **принципы**:

- взаимная выгода от участия в сетевом взаимодействии всех организаций;
- равноправие и партнёрство;
- открытость сети, что подразумевает свободное вхождение любого участника в процесс взаимодействия, а также свободный выход из него в случае утраты интереса или выгоды;
- контактность, что предполагает формальное и неформальное взаимодействие с целью обмена информационными, методическими, нормативными и иными ресурсами;
- единство целей, требующее понимания и принятия всеми членами сетевого сообщества конечной цели, но допускающее различные варианты ее достижения;
- технологичность процесса;
- субъектная позиция участников взаимодействия (предполагает активную роль, связанную с выдвижением идей, предложений, готовности двигаться вперед);
- взаимная ответственность участников сетевого взаимодействия за принятые решения;
- добровольность участия.

**Методическая сеть имеет следующие формы и виды работы:**

- Обсуждение и заключение межрегионального соглашения о сетевом взаимодействии с образовательными организациями в рамках созданной

открытой методической сети.

- Обсуждение на онлайн-семинаре и утверждение плана-графика проведения.
- Проведение вебинаров для целевых групп из разных субъектов РФ.
- Обсуждение и обмен комплектом продуктов инновационной деятельности в рамках выбранного проекта, в том числе: методические рекомендации по созданию школьного дендрологического парка, подготовка и проведение виртуального «круглого стола» в режиме онлайн-конференции «Обсуждаем проект «Школьный дендрологический парк как средство воспитания экологической культуры».

**Цель методической сети:** создание единой информационной образовательной среды путём объединения профессиональных усилий педагогов школ для повышения эффективности работы по экологическому образованию.

**Задачи методической сети:**

- Организация информационного обмена разработанной методической продукцией, методиками, программами, литературой.
- Порождение, генерирование новых идей, форм, способов образовательной деятельности.
- Получение внешней оценки качества инновационного продукта и его социального и экономического эффекта.
- Повышение результативности и качества профессиональной деятельности работников образовательных организаций, реализующих программы общего образования.

Нормативные правовые акты, регулирующие сетевое взаимодействие:

- Федеральный закон РФ «Об образовании в Российской Федерации» (от 29 декабря 2012г. № 273-ФЗ), ст. 13 п.1.; ст. 15 п.1, п.2, п.3);

- ФГОС НОО, утвержденный приказом Минобрнауки России от 06.10.2009 № 373, ФГОС ООО, утвержденный приказом Минобрнауки России от 17.12.2010 № 1897, ФГОС СОО, утвержденный приказом Минобрнауки России от 17.05.2012 № 413;
- Положение о региональной методической сети, Положение о федеральной методической сети, Устав МБОУ лицей с.Долгоруково Липецкой области.

Развитие методической сети мы видим в увеличении количества участников сети, в увеличении количества и разнообразия сетевых форм и методов взаимодействия.

Деятельность методической сети раскрывается через информирование, обмен опытом, коммуникацию, образование участников сетевого взаимодействия.

Информирование (размещение информации о событиях и мероприятиях в сети, новостей, тематических статей, отзывов, анонсов событий, результатов исследований).

Обмен опытом (презентации, портфолио, работы школьных команд, фото, видео, оценка материалов экспертами, комментирование, голосование и другое).

Коммуникация (личные сообщения, создание группы внутри системы, получение консультации, оценка деятельности).

Образование участников сети (использование базы знаний, материалов электронной библиотеки, сетевого сообщества; размещение своих материалов: статьи, аналитические отчеты, сайты, апробация материалов участниками сети).

## Модель авторской методической сети

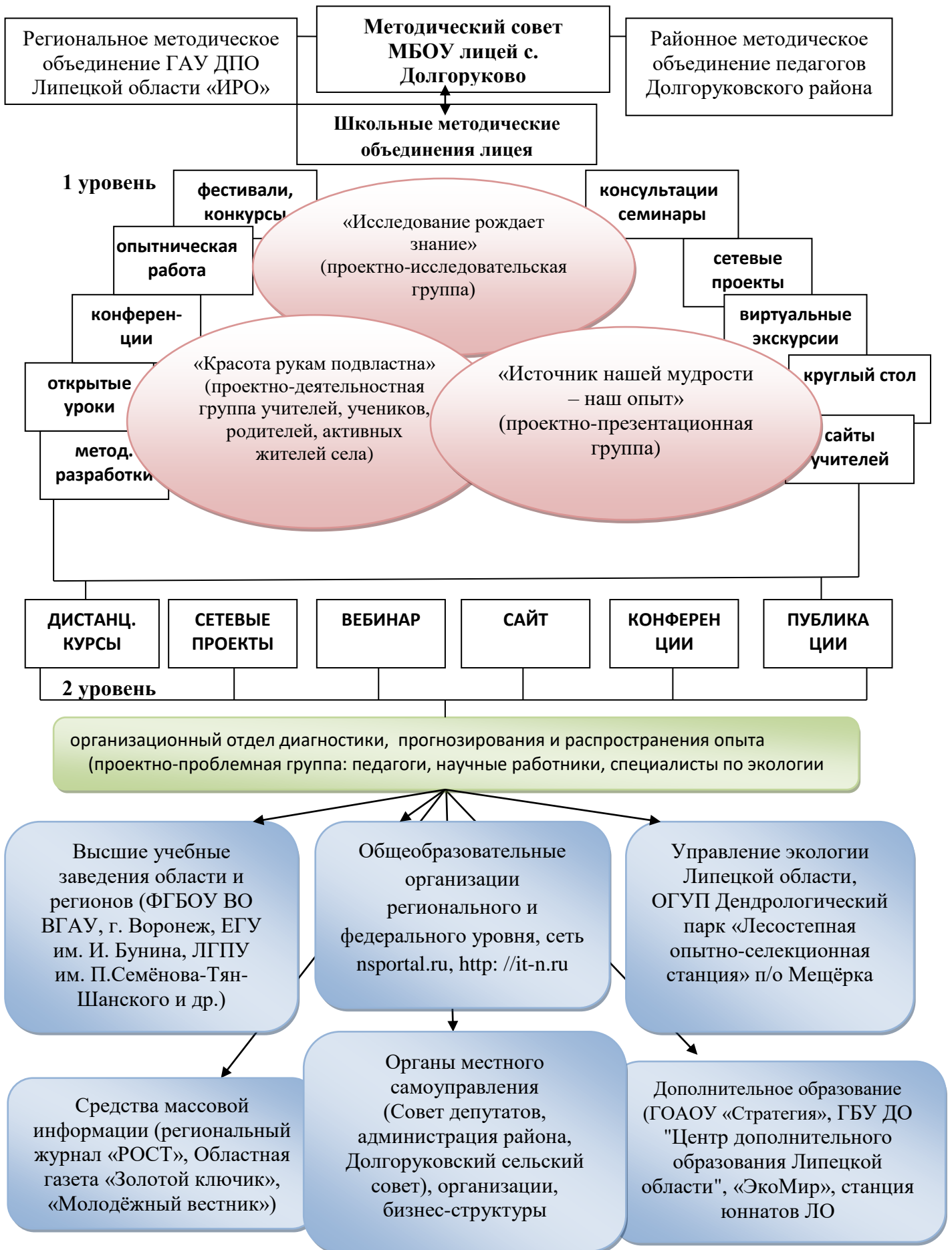


Таблица. Мероприятия и планируемые показатели

Мероприятия		Планируемые показатели				
		август	сентябрь	октябрь	ноябрь	декабрь
1. Участие в деятельности федеральной инновационной сети		Создание сети общеобразовательных организаций для распространения опыта по теме проекта	Подключение организаций к методической сети, участие в обсуждении проекта	Размещение методических материалов по теме проекта	Размещение методических материалов по теме проекта	Размещение инновационных продуктов по теме проекта
2. Заключение соглашений с потенциальными участниками методической сети	ФО		3	6	6	6
	Регионы	10	12	15	18	18
	ОО	5	20	30	40	48
3. Организация и проведение проектировочного межрегионального онлайн-семинара			Разработка виртуальных экскурсий по дендрологическому парку и экологической тропе			
4. Организация и проведение онлайн-вебинаров				Создание экологических проектов через внеурочную деятельность. Проектно-исследовательская деятельность в дисциплинах естественнонаучного цикла для формирования экологической компетентности и социализации школьников.	Организация опытнической работы в дендрологическом парке	Круглый стол в режиме онлайн-конференции «Обсуждаем модель «Школьный дендрологический парк как средство воспитания экологической культуры»
5. Создание методических материалов для учителей и руководителей ОО - участников методической сети			Учебный эксперимент как средство экологического воспитания обучающихся	Использование ресурсов дендрологического парка в обучении естественнонаучным предметам		
6. Организация и проведение сетевых образовательных событий для родителей обучающихся			Эколого-просветительская деятельность дендрологического парка		Родительское собрание «Экология и мы»	

Субъекты информационного образовательного кластера объединены:

- общей целью;
- правовой основой совместной деятельности;
- механизмами взаимодействия субъектов;
- совместными проектами и программами.

Основные направления, содержание и формы методической сети определяет методический совет школы. В рамках методической сети организуются семинары, вебинары, конференции, родительские собрания.

Анализ результатов деятельности, систематизацию опыта, формирование предложений, консультационную поддержку методической сети осуществляет экспертный совет, в который входят научные работники профессионального образования, а также специалисты по экологии из администрации Липецкой области и Долгоруковского района.